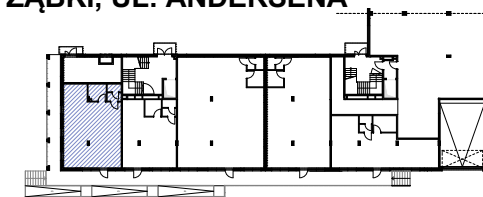


## LOKAL USŁUGOWY NR 1

BUDYNEK MIESZKALNY WIELORODZINNY  
ZĄBKI, UL. ANDERSENA



KONDYGNACJA: PARTER

### LOKAL USŁUGOWY NR 1

	NAZWA POMIESZCZENIA	POWIERZCHNIA
U1.01	LOKAL USŁUGOWY	77,40m <sup>2</sup>
U1.02	POM. SOCJALNE	5,41m <sup>2</sup>
U1.03	WC Z PRZEDSIONKIEM	4,04m <sup>2</sup>
<b>SUMA POW. UŻYTKOWEJ</b>		<b>86,85m<sup>2</sup></b>

*Uwaga!*

*Wszystkie powierzchnie należy traktować jako orientacyjne, projektant zastrzega sobie możliwość wprowadzenia zmian w wyniku koordynacji międzybranżowej oraz po konsultacjach z rzeczoznawcami. Wszystkie powierzchnie policzone zostały do warstwy wykończeniowej ścian (tylk, glazura itp.)*

*WSZYSTKIE WYMIARY podane są z wykończeniem (tynk, glazura itp.)*

**INWESTOR:**

**PB STOLMAR**  
SUCHODOLSKI, SUŁOWSKI  
SPÓŁKA JAWNA  
ŚWIDRY 2E,  
21-400 ŁUKÓW

**tel. 502 521 113**

biuro@stolmarsc.pl  
www.mieszkaniazabki.pl

