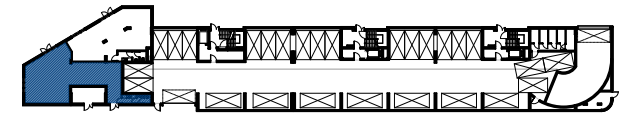


SKALA 1:150

## LOKAL USŁUGOWY NR 1

BUDYNEK MIESZKALNY WIELORODZINNY  
ZĄBKI, UL. ANDERSENA RÓG DZIKIEJ



KONDYGNACJA: PARTER

LOKAL USŁUGOWY NR 1		
	NAZWA POMIESZCZENIA	POWIERZCHNIA
U.01	LOKAL USŁUGOWY	108,69m <sup>2</sup>
U.01a	SOCJAL USŁUGA	4,12m <sup>2</sup>
U.01b	WC USŁUGA	3,91m <sup>2</sup>
<b>SUMA POW. UŻYTKOWEJ</b>		<b>116,72m<sup>2</sup></b>

Uwaga!

Wszystkie powierzchnie należy traktować jako orientacyjne, projektant zastrzega sobie możliwość wprowadzenia zmian w wyniku koordynacji międzybranżowej oraz po konsultacjach z rzeczoznawcami. Wszystkie powierzchnie policzone zostały do warstwy wykończeniowej ścian (tylk, glazura itp.).

WSZYSTKIE WYMIARY podane są z wykończeniem (tynk, glazura itp.).

INWESTOR:

**PB STOLMAR**  
SUCHODOLSKI, SUŁOWSKI  
SPÓŁKA JAWNA  
ŚWIDRY 2E,  
21-400 ŁUKÓW

tel. 502 521 113  
biuro@stolmarsc.pl  
www.mieszkaniazabki.pl